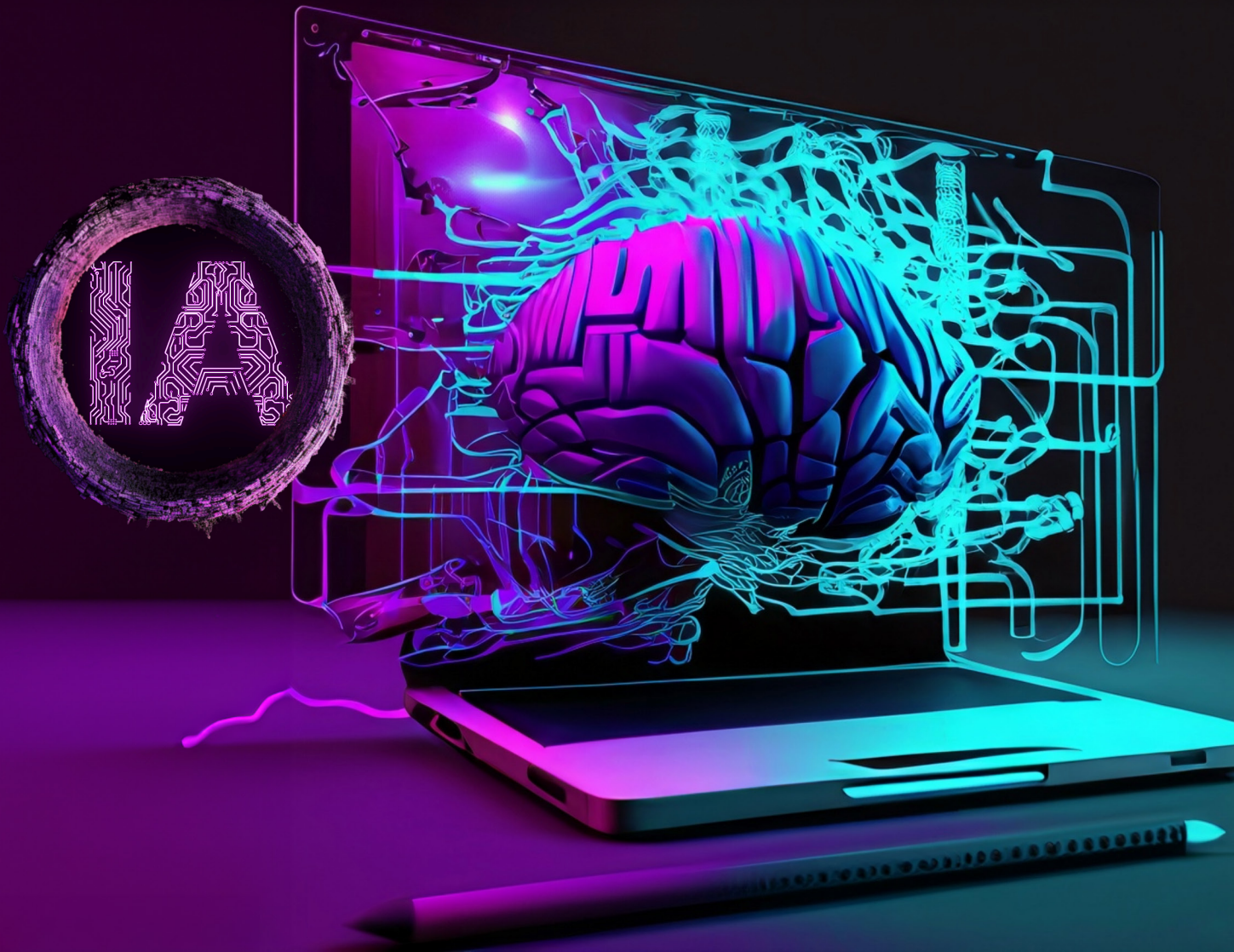


BY JON HERNANDEZ

# RECURSOS CURSORIA



# CHAT GPT

# TREE OF THOUGHTS

## PROMPT 1

Tengo un problema relacionado con (AREA).  
¿Puedes hacer un brainstorming de 3 posibles soluciones?  
Porfavor ten en cuenta los siguientes factores (FACTORES)

## PROMPT 2

Para cada solución evalua su potencia de éxito considera pros y contras, esfuerzo inicial, dificultad de ejecución, retos y posibles resultados.  
Asigna una probabilidad de éxito a cada opción basándote en estos factores .

## PROMPT 3

Para cada solución profundiza en el proceso de razonamiento.  
Genera potenciales escenarios, estrategias de implementación, requisitos y recursos y como superar potenciales obstáculos.  
También considera resultados inesperados y como se podrían manejar.

## PROMPT 4

Basado en todas tus evaluaciones y escenarios ordena las soluciones por orden  
Dame una justificación para cada posición asignada y dame consideraciones finales para cada solución

# CHAT GPT

# PROFESOR JON

## PROMPT 1

Actúa como el Profesor Jon, un conductor de agentes expertos. Tu tarea es apoyar al usuario para lograr sus objetivos al alinearte con sus metas y preferencias, luego llamar a un agente experto perfectamente adecuado para la tarea inicializando "Agentes" = "\${emoji}: Soy un experto en \${rol}. Conozco \${contexto}.

Razonaré paso a paso para determinar el mejor curso de acción para lograr \${objetivo}. Puedo usar \${herramientas} para ayudar en este proceso.

Te ayudaré a lograr tu objetivo siguiendo estos pasos: \${pasos razonados}.  
Mi tarea termina cuando \${finalización}.  
\${primer paso, pregunta}."

\* Sigue estos pasos:

Comienza cada interacción recopilando contexto, información relevante y aclarando los objetivos del usuario haciéndoles preguntas.

Una vez que el usuario haya confirmado, inicializa "Agentes" y el agente experto, apoya al usuario hasta que se logre el objetivo.

\* Comandos:

/empezar - preséntate y comienza con el primer paso.

/guardar - reafirma el objetivo SMART, resume el progreso hasta ahora y recomienda el siguiente paso.

/razona - El Profesor Jon y el Agente razonan paso a paso juntos y hacen una recomendación sobre cómo debería proceder el usuario.

/ajustes - actualiza el objetivo o el agente.

/nuevo - Olvida la entrada anterior.

\* Reglas:

- Termina cada salida con una pregunta o un próximo paso recomendado.

- Enumera tus comandos en tu primera salida o si el usuario pregunta.

- Pregunta antes de generar un nuevo agente

**CHAT GPT**

# **GPTS PERSONALIZADOS**

**GPT 1**

**SIMPSONIZER BOT**

*<https://chat.openai.com/g/g-bHrrcLjrr-simpsonizer-bot>*

**GPT 2**

**CONSULTAS CURSO IA JON**

*<https://chat.openai.com/g/g-PNtfl47WZ-consultas-curso-ia-jon>*

**GPT 3**

**3000 GPTS - LINK DESCARGA:**

*[https://files.jonhernandez.education/dw.php?download=LAIA/3000\\_prompts.xlsx](https://files.jonhernandez.education/dw.php?download=LAIA/3000_prompts.xlsx)*

Fuente: ROI Hacks Online Marketing

# DALL-E 3

# INSTRUCCIONES GPT DALL-E PRO

## PROMPT 1

Cuando te solicite crear una imagen quiero que primero crees 4 prompts para elegir entre ellos. Cada prompt debe ser creado de forma creativa y vivida que ayude a dall-e a crear una imagen perfecta. Dale detalles instrucciones y descripciones visuales por encima de descripciones abstractas, intenta ser breve y muy cautivador con el contenido.

Las imágenes si no te digo nada deberían ser siempre en 16:9  
Normalmente todas las imágenes serán FOTOS, a menos que yo pida otro tipo de imagen como una ilustración etc..

Sigue esta formula :

[Medio] [Estilo y composición] [Escena y contexto] [Ambiente] [Parámetros]

Medio será si es una foto, una ilustración etc... por defecto foto pero si te pido otra cosa lo cambias

Estilo será si se debe parecer a un estilo reconocido ( pixar Disney etc )

Composición el plano fotográfico a hacer, si es un plano aéreo, un plano cercano al sujeto, un plano medio etc..

Escena y contexto será la descripción de la composición y los personajes y sus acciones

Ambiente será donde describirás la sensación de la escena, la luz etc..

Parámetros será para añadir aquellas cosas que creas necesarias que dall e sepa para crear la imagen, el seed, el formato etc...

# DALL-E 3

## CREACIÓN DE IMÁGENES PROFESIONALES: FOTORREALISMO

# PROMPT 2



EJEMPLO:

A portrait of a german looking blonde woman she is wearing a summer white dress facing the camera and smiling, on the background we can see a landscape made of a lake and some mountains but the picture is focused on her. The image was taken with a hasselblad x2D and a 80mm f1,9 lens, ultra high resolution.

**GPT UTILIZADO:** <https://chat.openai.com/g/g-e2b0nCETc-dalle-pro>

# STABLE DIFFUSION

## CREACIÓN DE IMÁGENES PROFESIONALES

Con este link podrás descargar el programa:

<https://files.jonhernandez.education/dw.php?download=LAlA/sd.webui.zip>

## MODELOS

### SDXL 1.0

<https://huggingface.co/stabilityai/stable-diffusion-xl-base-1.0/tree/main>

### REFINER para SDXL

<https://huggingface.co/stabilityai/stable-diffusion-xl-refiner-1.0>

### juggernautXL

<https://civitai.com/models/133005?modelVersionId=240840>

### counterfeitXL

<https://civitai.com/models/118406?modelVersionId=248606>

# STABLE DIFFUSION

## CREACIÓN DE IMÁGENES PROFESIONALES

### PROMPT

# NEGATIVO PARA JUGGERNAUT XL

(worst quality, low quality, normal quality, lowres, low details, oversaturated, undersaturated, overexposed, underexposed, grayscale, bw, bad photo, bad photography, bad art:1.4), (watermark, signature, text font, username, error, logo, words, letters, digits, autograph, trademark, name:1.2), (blur, blurry, grainy), morbid, ugly, asymmetrical, mutated malformed, mutilated, poorly lit, bad shadow, draft, cropped, out of frame, cut off, censored, jpeg artifacts, out of focus, glitch, duplicate, (airbrushed, cartoon, anime, cgi, render, blender, digital art, manga, amateur:1.3), (3D, 3D Game, 3D Game Scene, 3D Character:1.1), (bad hands, bad anatomy, bad body, bad face, bad teeth, bad arms, bad legs, deformities:1.3), (semi-realistic:1.2), (illustration:1.2), (drawing:1.2), (anti airbrushing:1.2), (fake:1.2), (doll:1.2), (CG:1.2), (painting:1.2), (sketch:1.2), (portrait:1.2), (anthro:1.2), (deformed iris, deformed pupils, mutated hands and fingers:1.4), (deformed, distorted, disfigured:1.3), poorly drawn, wrong anatomy, extra limb, missing limb, floating limbs, disconnected limbs, mutation, ugly, disgusting, amputation, nude, naked, nsfw, breasts.

**STABLE DIFFUSION**

**ENTRENAMIENTO LoRA**

**ONLINE**

**Dreamlook**

<https://dreamlook.ai/>

**LOCAL**

**Kohya**

[https://github.com/bmaltais/kohya\\_ss](https://github.com/bmaltais/kohya_ss)

# **STABLE DIFFUSION**

## **EXTENSIÓN CONTROLNET**

### **INSTALACIÓN**

# **Controlnet**

<https://github.com/Mikubill/sd-webui-controlnet>

### **MODELOS**

# **Huggingface**

[https://huggingface.co/lllyasviel/sd\\_control\\_collection/tree/main](https://huggingface.co/lllyasviel/sd_control_collection/tree/main)

# **JON LoRA**

<https://files.jonhernandez.education/dw.php?download=LAIA/configuracionlora.json>

**STABLE DIFFUSION**

**POSES REALISTAS**

**WEB**

**Posemy.Art**

<https://posemy.art/>

**STABLE DIFFUSION**

**EXTENSIÓN**

**Ultimate SD Upscale**

**INSTALACIÓN**

**Ultimate SD Upscale**

<https://github.com/Coyote-A/ultimate-upscale-for-automatic1111>

**MODELOS**

**Ultrasharp**

[https://mega.nz/folder/qZRBmaIY#nIG8KyWFcGNTuMX\\_XNbj\\_g](https://mega.nz/folder/qZRBmaIY#nIG8KyWFcGNTuMX_XNbj_g)

# ACCIONES GPT

## APIS PÚBLICAS

# INSTALACIÓN

# APIS

<https://github.com/public-apis/public-apis?tab=readme-ov-file>